

# Initiation à la biologie

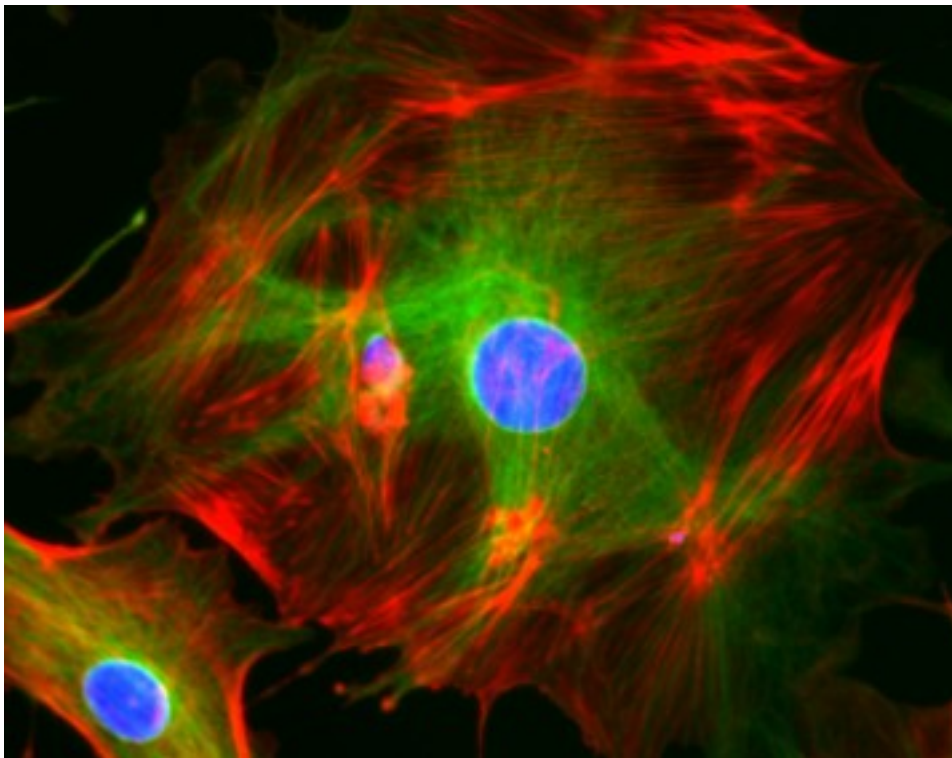


Composante  
École  
Supérieure  
d'Ingénieurs en  
Technologies  
Innovantes

## Présentation

---

### Description



Marquage du cytosquelette et de l'ADN nucléaire d'une cellule PC12

---

### Pré-requis obligatoires

Aucun

---

## Contrôle des connaissances

Contrôle continu

---

## Syllabus

- Caractéristiques des organismes vivants
  - Notions d'échanges avec le milieu
  - Propriétés et structure de la cellule
  - Introduction à la biochimie structurale
  - Structure et fonction de la membrane plasmique
  - La production d'énergie par la cellule : rôles de la mitochondrie et des chloroplastes
  - Organisation du génome, mécanismes de réarrangement et de transmission de l'information génétique
  - De l'ADN à la protéine : transcription/traduction
- 

## Compétences visées

- Acquérir les notions de base en biologie assurant la connaissance de l'organisation de la cellule, ainsi que la compréhension des phénomènes fondamentaux permettant le maintien de la vie